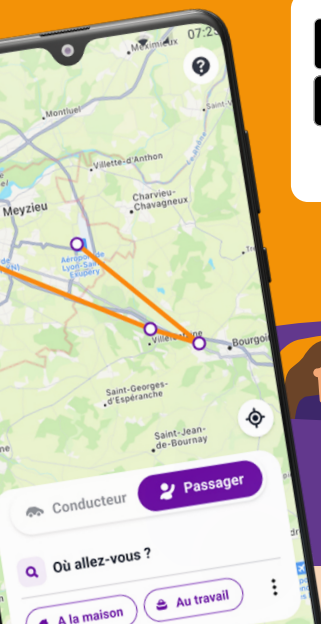




# Lane

Lignes quotidiennes  
de covoiturage

## Le covoiturage pour mes trajets quotidiens entre **Bourgoin-Jallieu** et **Lyon**



Disponible sur  
**App Store**

DISPONIBLE SUR  
**Google Play**

Téléchargez  
l'application!



[www.lanemove.com](http://www.lanemove.com)



Cette initiative est développée par Ecov  
et portée par La Communauté d'Agglomération  
Porte de l'Isère et la Métropole du Grand Lyon.

 **ecov**  
La voiture est un transport collectif

**CAPI**  
Communauté  
d'Agglomération  
Porte de l'Isère

**MÉTROPOLE**  
**GRAND LYON**

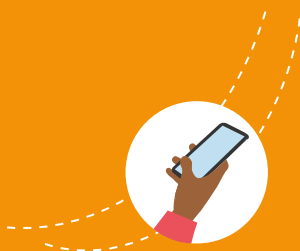
# Covoiturez facilement pour vos trajets du quotidien !



**Lane**, ce sont des lignes de covoiturage quotidiennes sans réservation. Un service conçu pour faciliter la vie des habitants du Nord Isère.

## L'objectif ?

Faire de la voiture un transport collectif !



## Le principe ?

Les conducteurs se déplacent le long de lignes de covoiturage reliant le Nord Isère à Lyon.

Grâce à l'application, ils partagent leurs sièges libres **instantanément** à des passagers qui vont dans la même direction qu'eux, en même temps qu'eux, et qu'ils récupèrent aux arrêts !



# Comment ça marche ?

## Conducteurs

Partagez vos trajets avec les passagers sur votre route.

1

Je lance l'appli juste avant de partir.



2

Je sélectionne les arrêts Lane par lesquels je vais passer et suis informé des passagers sur mon trajet.

3

Je récupère les passagers qui attendent aux arrêts Lane, ils valident le trajet et c'est parti !

Sur nos lignes, les conducteurs sont indemnisés à chaque fois qu'ils prennent un passager !



## Passagers

Trouvez une place dans les voitures qui passent.

1

C'est gratuit et sans réservation : pour covoiturer je me rends à un arrêt Lane.

2

Une fois à l'arrêt, je demande mon trajet sur l'appli (ou par SMS\*) pour informer les conducteurs de ma présence.

3

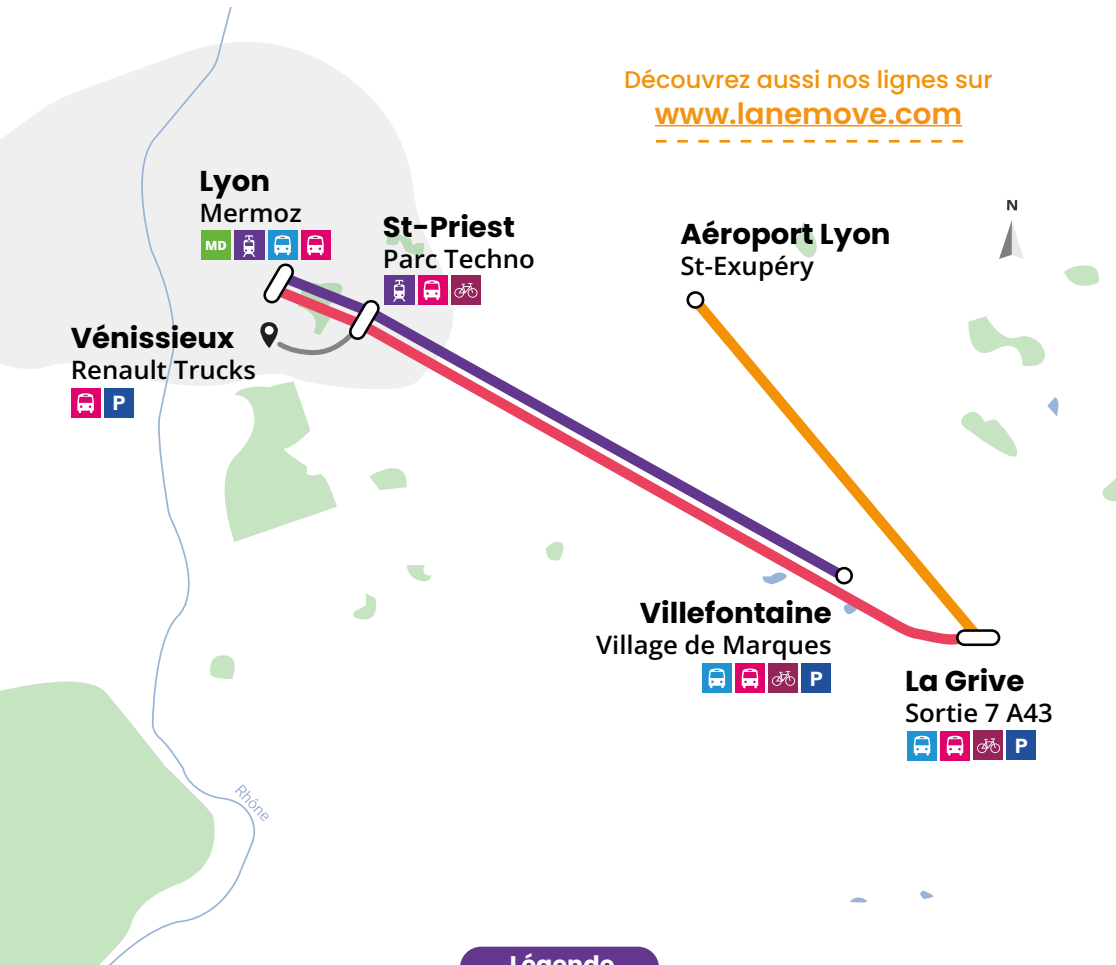
Un conducteur me récupère, je valide le trajet et c'est parti !

### Pas de conducteur ? On déclenche la garantie départ !

Si aucun conducteur ne se présente, l'assistance vous contactera pour vous envoyer dans les 20 minutes max, sans frais supplémentaire, un véhicule qui vous emmènera à bon port !  
Vous êtes donc sûrs de pouvoir partir sur les heures d'ouverture du réseau !



Découvrez aussi nos lignes sur  
[www.lanemove.com](http://www.lanemove.com)



### Légende

- ○ Arrêts Lane
- 📍 Arrêts Lane complémentaires

- Ligne **Villefontaine → Lyon**
- Ligne **La Grive → Lyon**
- Ligne **La Grive → Aéroport Lyon St-Exupéry**

- P Parking à proximité
- 🚲 Box vélos
- MB Métro à proximité
- 🚊 Tramway à proximité
- 🚌 CARS Région à proximité
- 🚌 Bus à proximité

# Où trouver nos arrêts ?

## **Bourgoin La Grive -**

**Sortie 7 A43 :**

A côté du parking de covoiturage La Grive (14 chemin des Marais).

## **Villefontaine - The Village :**

A l'arrêt de bus « Parc Techno Ouest » sur l'avenue Steve Biko, sortie 6 de l'A43.

## **Lyon - Mermoz :**

A l'angle du Boulevard Pinel et de l'avenue Jean Mermoz, proche du Métro D.

## **Aéroport Lyon - St Exupéry :**

Au niveau du dépose minute de la gare TGV, en face du P4.

## **St Priest - Parc Techno :**

Sur le boulevard Portes des Alpes, en face du parking de l'ancien IKEA.

## **Vénissieux - Renault Trucks :**

Avenue Charles de Gaulle, à la sortie du parking de Renault Trucks, en face de l'entrée du parc de Parilly.



## HORAIRES D'OUVERTURE DE LA LIGNE

**Du lundi au vendredi**

**6h30 → 9h00**

**VERS LYON**

**16h00 → 19h00**

**VERS BOURGOIN-JALLIEU ET VILLEFONTAINE**



**Touchez 2€**  
pour chaque  
passager transporté !



**Départs garantis**  
pendant ces horaires  
d'ouverture.



Partez en **5min**  
en moyenne depuis  
nos arrêts !

# Alors, on covoiture ?

**Vous faites  
des économies**

**2 133€** 

C'est ce que vous **économisez**  
**en 1 an** (en moyenne) si vous  
devenez passager entre  
La Grive et Mermoz.

**Vous faites un  
geste pour  
la planète**

**30%** 

C'est la part des émissions  
de Gaz à Effet de Serre du  
transport routier en France.

**Vous donnez un  
coup de pouce**

**1/4** 

C'est la proportion de **personnes qui  
n'accèdent pas à l'emploi en France**  
à cause du manque de mobilité.

**Rejoignez la communauté Lane !**

Rencontrez les covoitureurs, participez  
aux événements et suivez les dernières  
actualités sur le **groupe facebook : La  
communauté Lane.**



**Une question ?**

On vous répond !

**04 26 69 98 98**

[www.lanemove.com](http://www.lanemove.com)

